

Anleitung - „IP-Adresse automatisch beziehen“

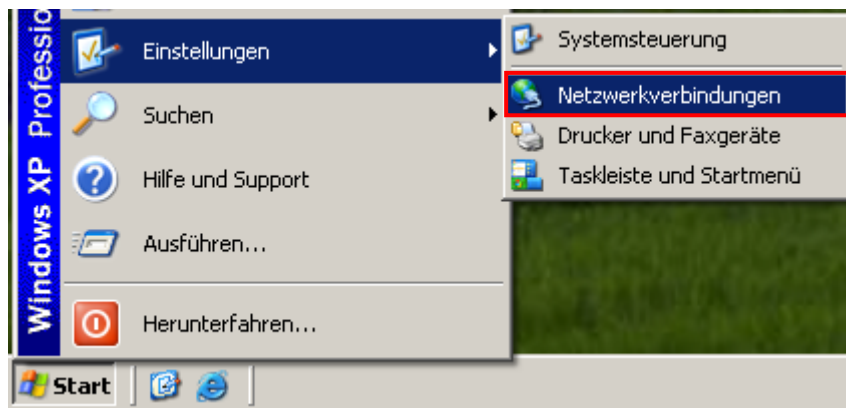
Mit der Einführung des neuen Zugangsystems am **03.08.09**, werden die IP-Adressen automatisch bezogen. Die folgenden Anleitungen zeigen Ihnen wie und welche neuen Einstellungen vorzunehmen sind:

!!! Einstellungen bitte erst ab dem 03.08.09 vornehmen !!!

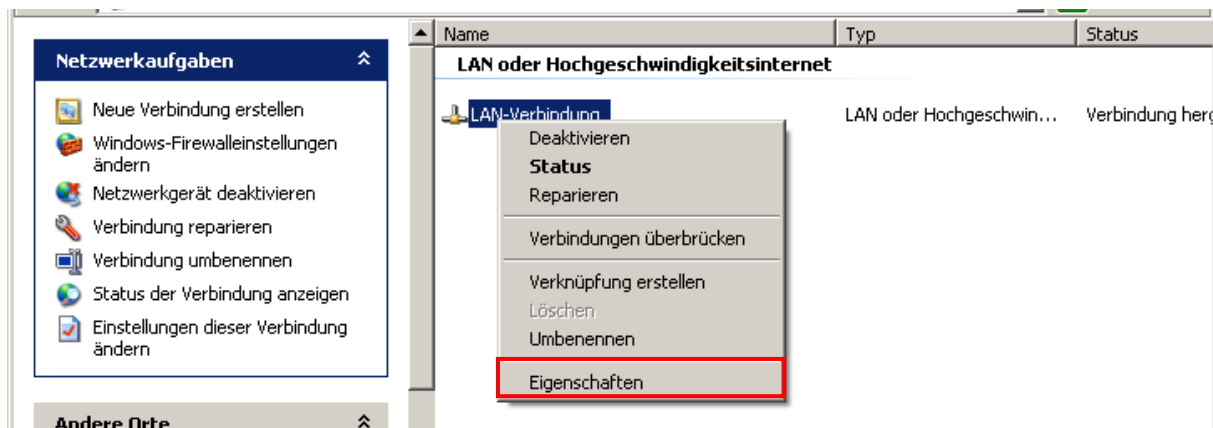
Windows XP

1. Schritt

- Start -> Einstellungen -> Netzwerkverbindungen.

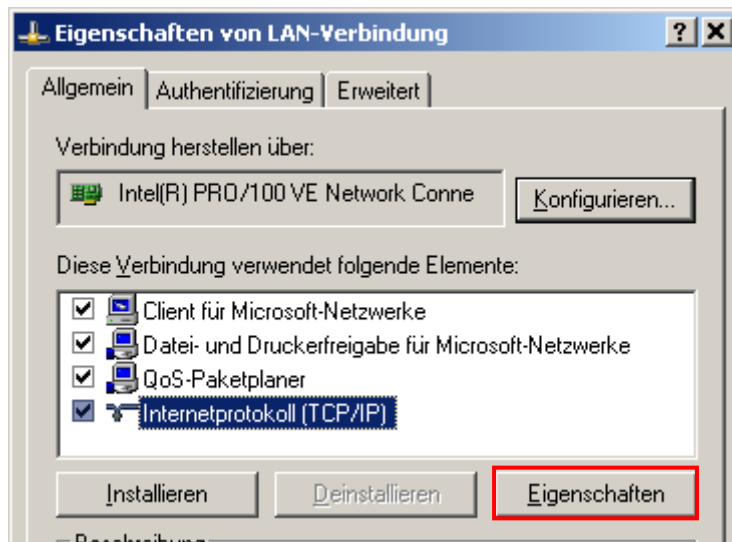


- „rechte Maustaste“ auf die LAN-Verbindung und „Eigenschaften“ anklicken.



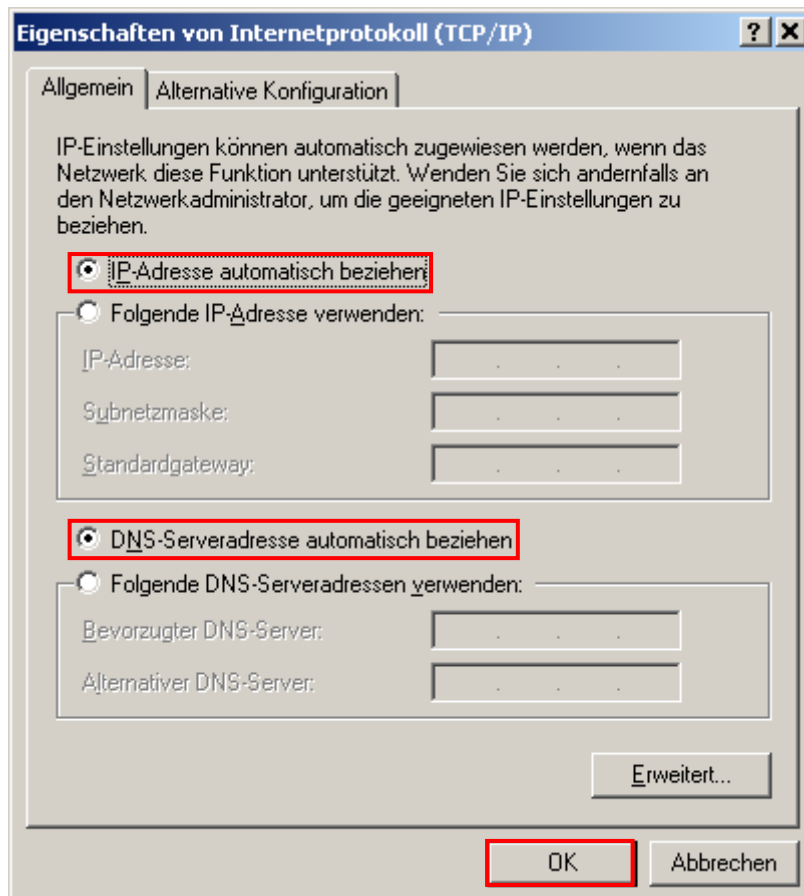
2. Schritt

- Bei dem Register „Allgemein“ -> „Internetprotokoll (TCP/IP)“ auswählen und auf „Eigenschaften“ klicken.



3. Schritt

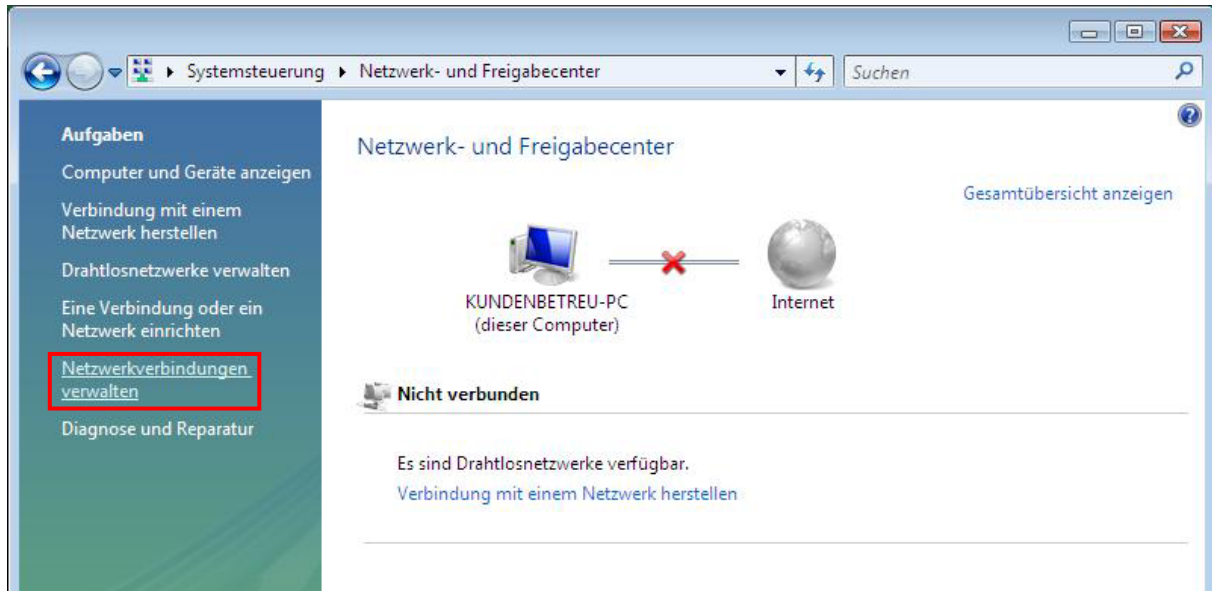
- Im Register „Allgemein“ das Feld „IP-Adresse automatisch beziehen“ & „DNS-Serveradresse automatisch beziehen“ auswählen und mit „OK“ bestätigen.



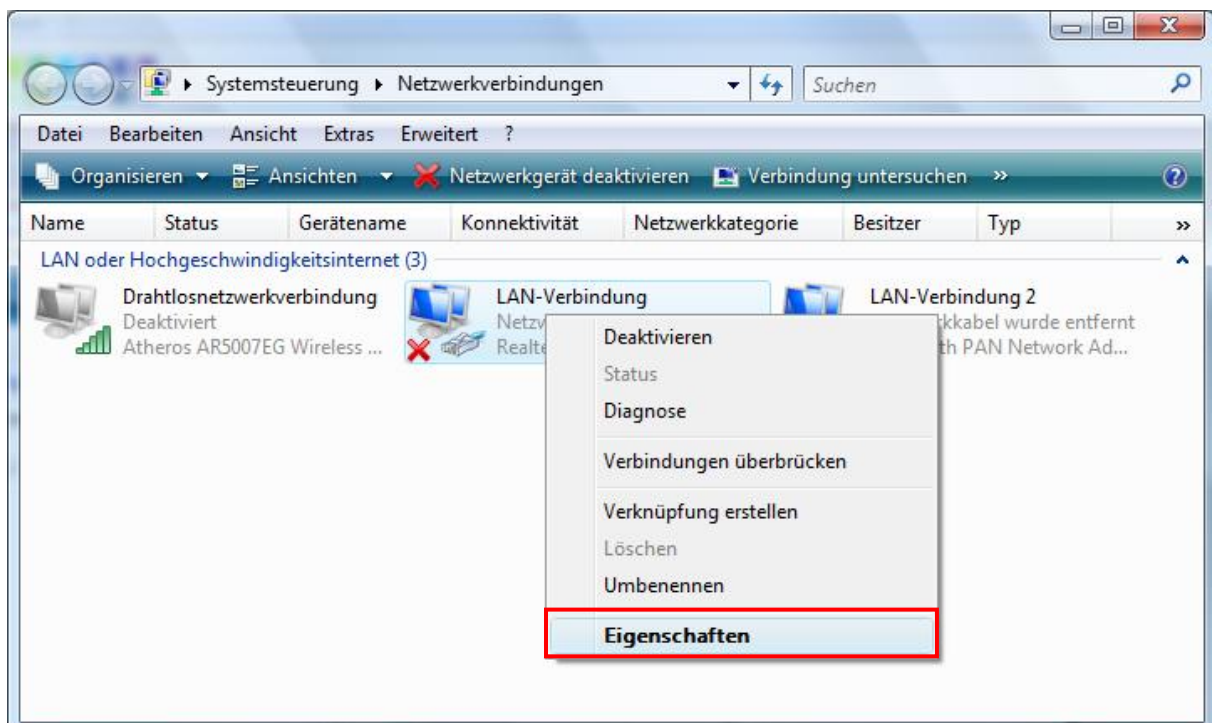
Windows Vista

1. Schritt

- Start -> Systemsteuerung -> Netzwerk- und Freigabecenter -> Netzwerkverbindungen verwalten.

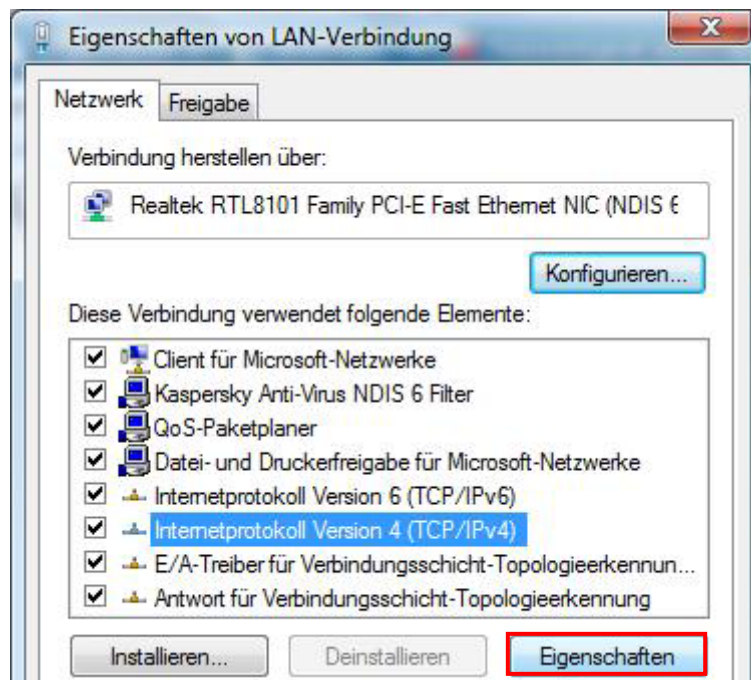


- „rechte Maustaste“ auf die LAN-Verbindung und „Eigenschaften“ anklicken



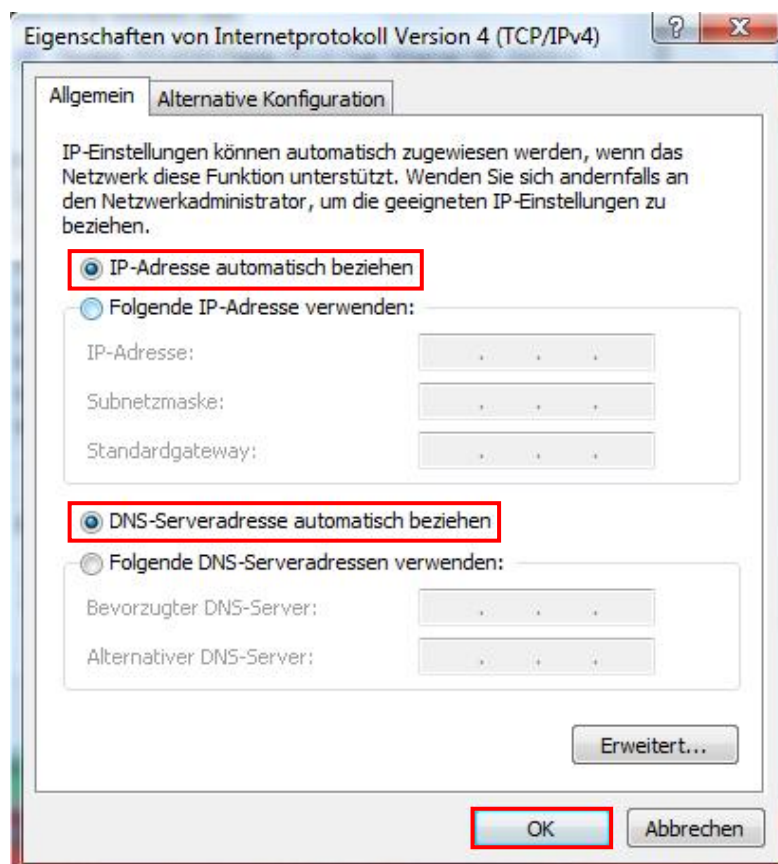
2. Schritt

- Bei dem Register „Netzwerk“ -> „Internetprotokoll Version 4 (TCP/IPv4)“ auswählen und auf „Eigenschaften“ klicken.



3. Schritt

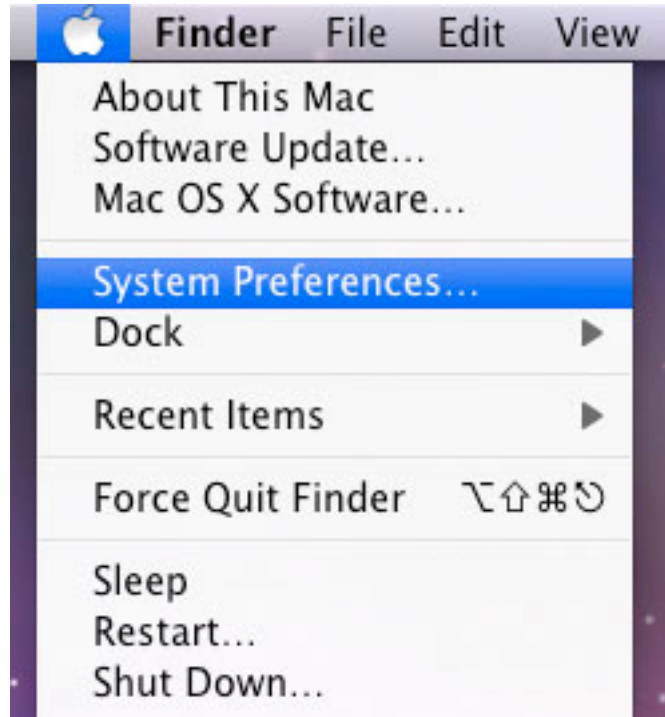
- Im Register „Allgemein“ das Feld „IP-Adresse automatisch beziehen“ & „DNS-Serveradresse automatisch beziehen“ auswählen und mit „OK“ bestätigen.



Mac OS X

1. Schritt

- „Apple-Menü“ -> „Systemeinstellungen“.



2. Schritt

- Bei den „Systemeinstellungen“ das Icon „Netzwerk“ wählen.



3. Schritt

- Unter „Weitere Optionen...“ der Ethernet Verbindung, die Option “DHCP” auswählen und mit “Anwenden” bestätigen.

